



RAPPORT D'ACTIVITE 2015



UNION SYNDICALE DE LA
COUVERTURE PLOMBERIE
NORD-PAS-DE-CALAIS



Syndicat du Génie Climatique
Nord - Pas-de-Calais



SOMMAIRE



	Pages
HISTORIQUE	4
MOT DU PRESIDENT	5
ORGANIGRAMME	6-7
NOS MISSIONS	8-9
LES ADHERENTS	10-11
FORMATION	12-15
CONFERENCES	16-17
SITE INTERNET	18-21



L'objectif du rapprochement de nos trois syndicats, FFIE, Génie Climatique et USCP est de rompre avec les frontières des corps de métiers et adopter une approche globale du bâtiment.

HISTORIQUE



Le **GRET** (Groupement Régional de l'Équipement Technique)

composante des métiers de l'Équipement Technique du Bâtiment

de la Fédération Française du Bâtiment Nord – Pas de Calais,

a été créé en octobre **2001** par :



⇒ la Chambre Syndicale des Electriciens – Nord-Pas de Calais (FFIE),



⇒ le Syndicat du Génie Climatique – Nord-Pas de Calais (SGC),



⇒ et l'Union Syndicale de Couverture – Plomberie – Nord-Pas de Calais (USCP).

Ils ont mis en commun leurs moyens pour répondre aux exigences liées au «Grenelle de l'Environnement» et aux réglementations thermiques successives (RT 2005 – RT 2012 et RT 2020 à venir).

Le GRET est une structure de proximité et de contact direct, engagée aux côtés de chaque dirigeant, ses collaborateurs et ses compagnons, quels que soient la taille de son entreprise et le type de sa clientèle (particulier, tertiaire, industrie, collectivité, etc...).

En liaison permanente avec :

- les instances nationales :
 - UECF : Union des Entreprises de Génie Climatique et Énergétique de France.
 - UNCP : Union Nationale de Couverture-Plomberie de France.
 - FFIE : Fédération Française des Entreprises de Génie Électrique et Énergétique.
- et la FFB NPdC, Fédération Française du Bâtiment Nord-Pas-de-Calais.

Les grandes étapes :

* Avril 2010, le GRET s'est concrètement structuré, en accueillant les permanents de chaque syndicat dans un même bureau (270 boulevard Clemenceau, 59700 Marcq en Barœul).

* Avril 2010, lancement du Journal Info du Gret, qui est la continuité du Journal Info SGC/USCP. Il sera envoyé à tous les adhérents par courrier, 8 fois par an.

* Octobre 2013, lancement du premier numéro Journal Info Gret informatisé. Il sera envoyé à tous les adhérents par mail.

* Juillet 2014, lancement du site internet GRET.

Mot du Président

Chers confrères,

Le GRET est une organisation professionnelle représentative des entreprises, notamment à taille humaine, du bâtiment sur le Nord-Pas de Calais :

- en Génie Climatique,
- en Génie Electrique,
- en Couverture / Plomberie.



Notre priorité, notre raison d'exister, est de faciliter votre accès à l'information et à la formation, mais aussi promouvoir, défendre et représenter vos intérêts en tant qu'entreprise artisanale locale du bâtiment.

C'est pour répondre à cet objectif que nous avons l'ambition d'être un acteur en capacité d'accompagner nos adhérents dans leur vie d'entreprise.

Passée la satisfaction d'exister, nous nous mobilisons pour consolider notre association, et nous donner ainsi toute la capacité de réaliser nos ambitions stratégiques dans un contexte qui évolue très fortement, et nous met face à de nouveaux enjeux, voire de nouveaux défis.

L'activité de l'artisanat du bâtiment est difficile : notre activité recule, le nombre de projets dans la construction neuve n'est pas au rendez-vous, les défaillances d'entreprises augmentent...

Le flot de réformes annoncées ou actées, obstrue notre visibilité sur l'avenir.

Notre avenir, c'est tendre vers l'amélioration des performances, générer de la valeur ajoutée sur chaque maillon de nos entreprises. Pensons et agissons avec bon sens ! Traquons les gaspillages ! Soyons LEAN.

Lancé en 2015, le BIM, reste au cœur du Plan de Transition Numérique dans le Bâtiment.

Nous sommes encore trop peu nombreux à prendre conscience de l'aspect incontournable du BIM dans nos métiers. Pourtant, il s'agit bien de notre avenir «très» proche.

Le GRET vous alerte et vous informe !

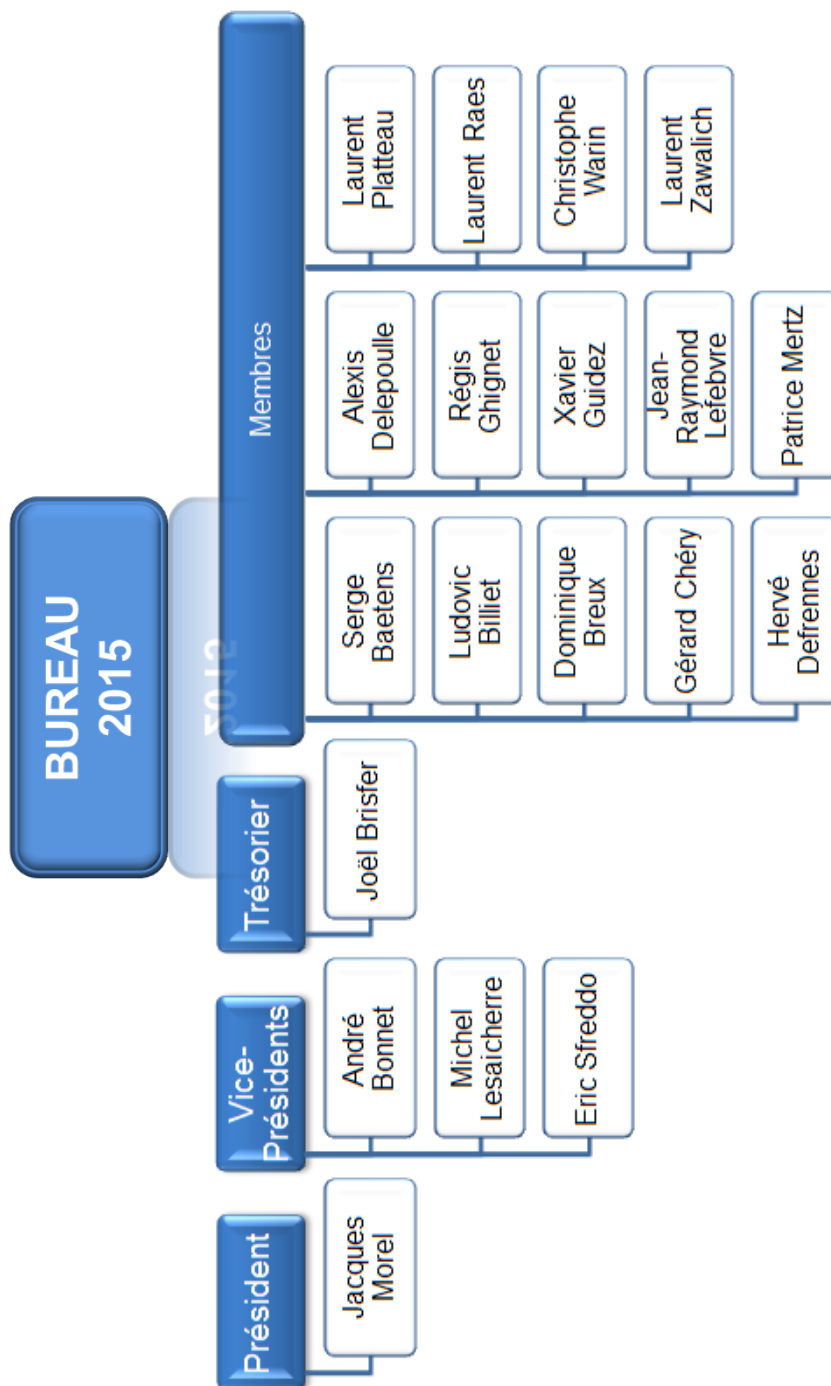
Au **1^{er} Juin 2016**, le GRET continue et évolue avec son nouveau Président, en la personne d'**Eric Sfreddo** (Président des Ets Jouannot à Haumont, Président FFIE Nord-Pas de Calais, Délégué Régional FFIE des Hauts-de-France, Administrateur FFIE Nationale, Administrateur FFB Nord-Pas de Calais, Vice-Président FFB Hainaut-Cambrésis, Mandataire Sequelec, CRLE, CIBTP).

Jacques MOREL





GRETE Nord-Pas de Calais



Elus du GRET	Métier	Autres Mandats	BUREAU 2015	
Serge BAETENS Ent. Baetens (59)	FFIE	Sequelec	5012	
Ludovic BILLIET Audit et Consulting (59)	SGC	UECF, Qualibat, AICVF, Expert près la Cour d'Appel de Douai		
André BONNET MRB Caloresco (59)	SGC - Président	UECF, FFB NPdC, FFB Hainaut-Cambrésis, CIBTP, IFRB, BTP CFA, Conseil Régional des Métiers, AICVF		
Dominique BREUX Electricité Guidez (59)	FFIE	FFB Grand Lille		
Joël BRISFER	SGC - Trésorier			
Gérard CHERY Leclerc et Chéry (59)	USCP	Qualibat		
Hervé DEFRENNES IDC Concept (62)	SGC	UECF, FFB NPdC, FFB Lens/Artois, Qualibat, Conseil Régional des Métiers, La Chronique		
Alexis DELEPOULLE Fouchain (59)	FFIE - Vice-Président	FFIE Nationale, FFB NPdC, Qualifelec		
Régis GHIGNET SND (62)	FFIE - Secrétaire	Qualifelec		
Xavier GUIDEZ Electricité Guidez (59)	FFIE - Trésorier	FFB NPdC		
Jean-Raymond LEFEBVRE Lefebvre Paul et Fils (59)	USCP - Secrétaire	CCRG Nord/Picardie, FFB NPdC		
Michel LESAICHERRE Ent. Lesaicherre (59)	USCP - Président	UNCF, FFB NPdC, Qualibat, CET, Conseil Régional des Métiers, Union des Métiers de la Toiture		
Patrice MERTZ Therm Hydro Tech (59)	SGC			
Jacques MOREL Desbarbieux Frères (59)	USCP - Vice-Président	UNCF, UECF, FFB NPdC, FFB Hainaut-Cambrésis, Qualibat, CIBTP, CCI Régionale, CCI Grand Hainaut, AICVF		
Laurent PLATTEAU Flash Energies (59)	FFIE	APEC		
Laurent RAES Ent. Raes (59)	USCP			
Eric SFREDDO Ets Jouannot (59)	FFIE - Président	FFIE Nationale, FFIE Hauts-de-France, FFB NPdC, FFB Hainaut- Cambrésis, CIBTP, Sequelec, CRLE		
Christophe WARIN Choquet Couverture (59)	USCP	FFB NPdC		
Laurent ZAWALICH René Delporte (59)	USCP	Qualibat		

Représentations Régionales et Nationales



Les élus du GRET sont membres d'instances du bâtiment de la région Nord-Pas de Calais tels que :

- **FFIE** (Fédération Française des Entreprises de Génie Electrique et Energétique)
- **SGC** (Syndicat du Génie Climatique)
- **USCP** (Union Syndicale de la Couverture Plomberie)
- **FFB** (Fédération Française du Bâtiment) : Bureau, Conseil d'Administration, Conseil Régional des Métiers...
- **CIBTP** (Congés Intempéries BTP)
- **BTP CFA**
- **QUALIBAT**
- **CCRG** (Comité de Concertation Régional Gaz)
- **AFG** (Association Française du Gaz)
- **AICVF** (Association des Ingénieurs en Climatique, Ventilation et Froid)
- **QUALIFELEC**
- **CRLE** (Comité Régional Liaison Electricité)
- **SEQUELEC**

Les élus du GRET sont aussi membres auprès d'instances nationales telles que :

- **FFIE** : Conseil d'Administration, Commissions,...
- **UECF** : Conseil d'Administration, Commissions,...
- **UNCP** : Comité Directeur, Commissions, Journées Techniques Professionnelles Annuelles
- **QUALIBAT**

Nos Missions



Le GRET est une structure permanente à votre disposition...

- Soutien technique de toute la filière bâtiment et de ses partenaires : réglementation technique, juridique, social, sécurité,...
- Information professionnelle la plus appropriée pour faciliter et améliorer la gestion de l'entreprise et en assurer sa pérennité,
- Suivi d'un audit auprès d'institutionnels en cas de problème sur un dossier technique ou administratif,
- Intervention auprès d'un fabricant, par exemple application d'une garantie, problème récurrent, etc...
- Valorisation de la profession auprès des clients,
- Réunions thématiques adaptées aux besoins identifiés et formalisés par les professionnels.
- Formations réglementaires...

Parole d'un Président...



Eric Sfreddo

Ets Jouannot

Maubeuge (59)

Président FFIE Nord-Pas de Calais

Délégué Régional FFIE Hauts-de-France

Une année riche en événements...

Tout d'abord, dans le domaine technique de nos métiers constituant du GRET, lors du salon NORDBAT, les sujets de la Rénovation Énergétique ou de l'arrivée du BIM, ont tenu la place forte.

Ensuite, dans le domaine économique, nous devons créer de nouveaux modèles et nous adapter en permanence aux évolutions techniques et aux demandes de nos clients, et ce, dans un climat plus que chaotique. RENOVACTIF, en tant que Groupement d'entreprises, en est un exemple.

Enfin, le regroupement des régions montre qu'aujourd'hui, le GRET est une composante incontournable, reconnue auprès de nos instances.

Et c'est tous ensemble que nous relevons ces défis pour nos adhérents afin de les aider au mieux à appréhender cette grande mutation.

La navigation à vue est devenue notre quotidien pour de nombreuses années.

Plus que jamais le mot Entreprendre est au cœur de notre métier d'Entrepreneur.



Les Adhérents

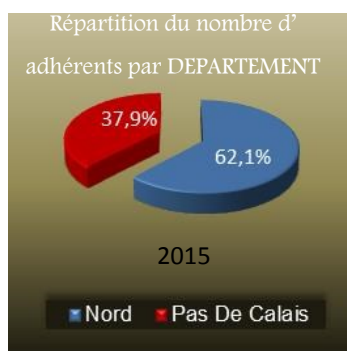
En 2015, **812** entreprises du bâtiment sont adhérentes au GRET, liées par leurs activités de couverture, d'électricité, de génie climatique et de plomberie, qu'elles exercent en partie (ou totalement).

Près de 72% d'entre-elles ont moins de 10 salariés..., sont réparties sur toute la région Nord-Pas de Calais, et interviennent chez le particulier, dans le tertiaire et l'industrie. **Etre adhérent du GRET**, c'est s'assurer un environnement professionnel adapté permettant de relever les nouveaux défis dus à l'évolution des métiers de l'équipement technique.

Etre adhérent du GRET, c'est faire avancer son métier. Le GRET est une association qui ressemble à ses adhérents, avec des élus (confrères bénévoles) qui s'impliquent avec leur équipe de permanents.

Etre adhérent du GRET, c'est être plus visible.

Faire mieux connaître son entreprise, trouver de



nouveaux clients, en étant présent dans l'annuaire en ligne des adhérents sur www.gret5962.org.



Parole d'un Président...



Michel Lesaicherre

Ent. Lesaicherre

Villeneuve d'Ascq (59)

Président USCP Nord Pas de Calais

Notre association a pour objectif la **défense de nos intérêts professionnels communs**. Nous exerçons la même profession.

Participer. Echanger. Partager !

Si nous voulons faire face à toutes les transformations, les évolutions dans nos métiers, il faut considérer ces mots clés comme l'essence de notre quotidien.

Participer, c'est montrer l'intérêt porté sur les sujets, les thèmes d'actualité. Nous devons accompagner l'évolution et non la subir.

Echanger, c'est effacer les doutes. Cela nous permet d'accéder à la maturation de la pensée. Nous réagissons face aux témoignages, nous approfondissons les questions abordées dans le thème, nous affinons notre compréhension des textes.

Partager, c'est transmettre des savoir-faire et des compétences. Nous avons des sensibilités différentes, le partage est donc toujours riche et vivant !

Ce qui nous unit, c'est notre conscience et notre fierté de la richesse de nos métiers.

Rassemblons nos idées, portons nos métiers et soyons plus forts.

La mobilisation n'est pas une utopie, au

GRET, elle est **sincère et conviviale**.

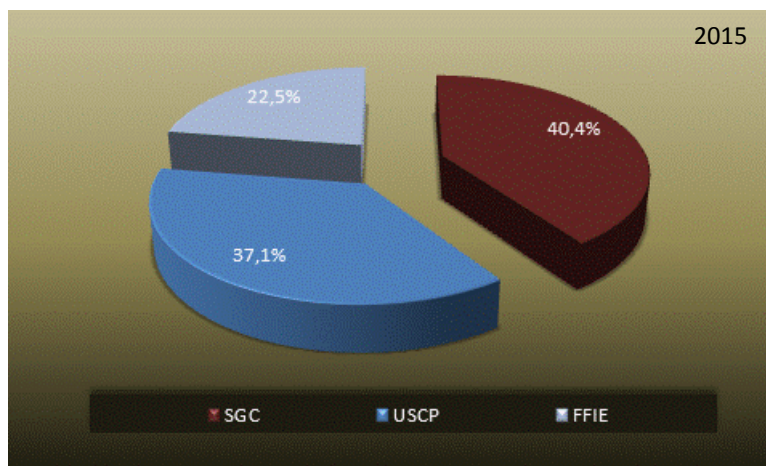
Rejoignez-nous en tant qu'élu de bureau !



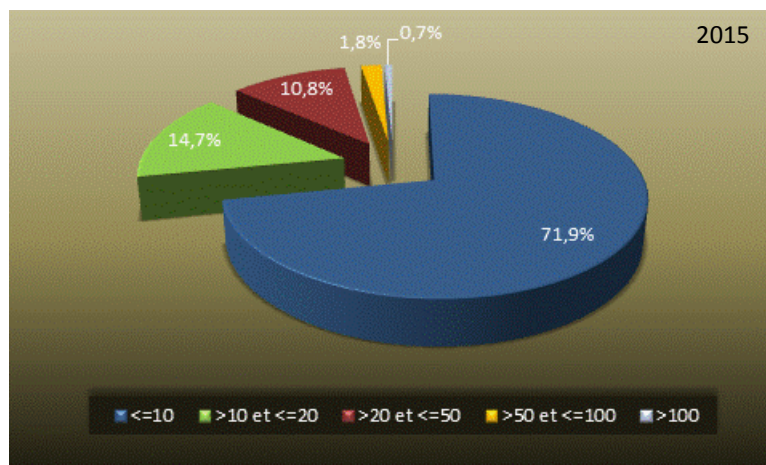
Les Adhérents



Répartition du nombre d'adhérents par METIER



Répartition du nombre d'adhérents par EFFECTIF



Formation



Nos formations sont vos solutions.

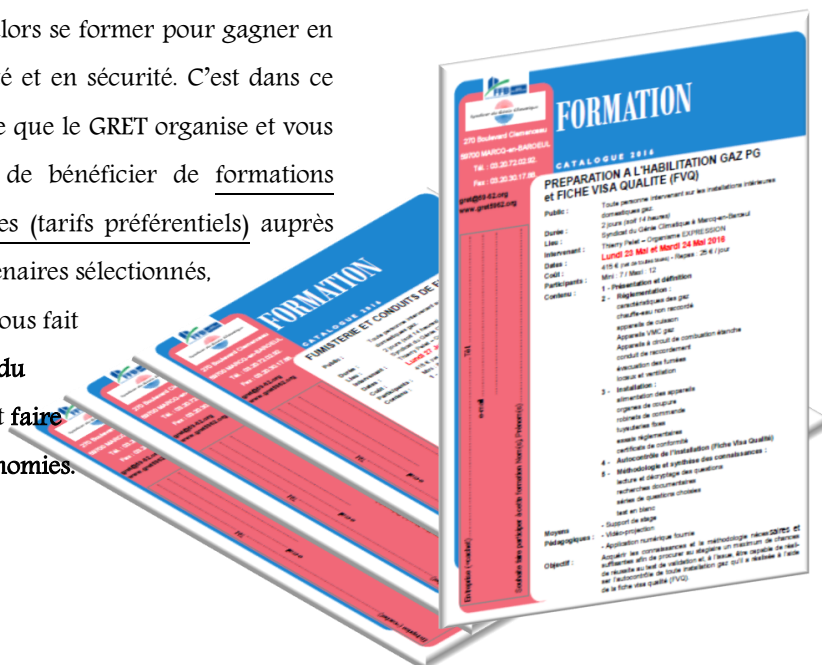
Notre époque nous pousse à nous adapter sans cesse. Dès qu'intervient un changement ou lorsqu'une lacune est détectée, il est souhaitable alors de réagir rapidement sous peine de vous laisser distancer. Il est nécessaire de s'adapter ou de corriger le tir sans trop tarder.

A l'heure d'internet, tout va très vite. Nous sommes entrés dans une ère où l'apprentissage est de plus en plus constant. Le savoir-faire nécessite des mises à niveau régulières car les technologies évoluent très vite.

Il faut alors se former pour gagner en efficacité et en sécurité. C'est dans ce contexte que le GRET organise et vous permet de bénéficier de formations négociées (tarifs préférentiels) auprès de partenaires sélectionnés, ce qui vous fait **gagner du temps et faire des économies.**

33 formations proposées.

Réglementation, Dépannage,
Soudage, Froid-Climatisation,
Habitations Electriques,
Environnement,
Energies Renouvelables...



Formation



Chiffres clés 2015

Nombre de stagiaires : **112**

Nombre de sessions : **11**

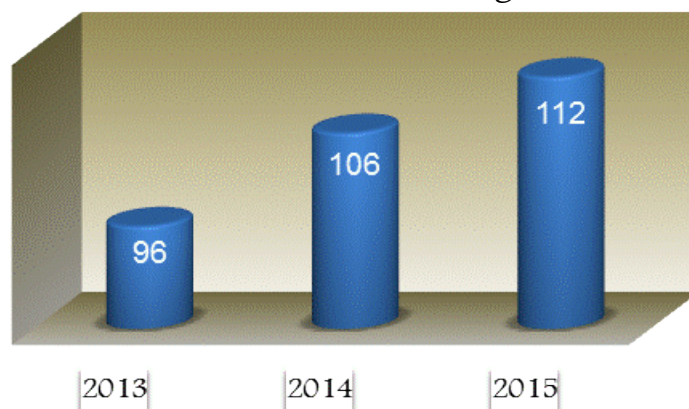
Nombre de jours : **22**

2016

3 nouveaux modules

- Eco-conception et Etiquette Energétique des Installations de Chauffage et d'ECS
- Transition Energétique et Numérique
- Etanchéité à l'air des bâtiments

Evolution du nombre de stagiaires



Formation



Pour répondre à une conjoncture constamment mouvante et toujours difficile, le GRETE se positionne comme un interlocuteur «solutionneur».

C'est pourquoi, le GRETE se fait fort de proposer également des **formations transversales**.

Pour exemple, la **formation Responsable d'Affaires** qui répond aux problématiques suivantes :

- Faire face aux difficultés de recrutement par la promotion interne,
- Monter en compétences les conducteurs de travaux et/ou les techniciens de bureau d'études de l'entreprise,
- Perfectionner les jeunes diplômés récemment intégrés dans l'entreprise,
- Anticiper les départs à la retraite.

**Suite au succès de la première session (2015-2016),
une seconde session (2016-2017) a été lancée.**

Témoignage d'un stagiaire... Mickaël Breuil, GEPH (Templemars, 59)

Je suis Conducteur de Travaux dans une entreprise de plomberie, chauffage, ventilation, depuis 1 ans½. Travaillant en tant qu'ouvrier, avant ma prise de fonction de conducteur de travaux, et n'ayant eu aucun contact direct avec les clients, architectes, commerciaux, etc..., j'ai décidé de suivre une formation pour améliorer mon approche, mon contact, et ma communication avec ces personnes.

C'est pour cela que j'ai voulu suivre cette formation de Responsable d'Affaires, qui était, pour moi, la plus complète et la plus appropriée.

J'étais très intéressé par le concept proposé par Ycéo et les 17 journées de formation étalées sur une année, et non pas consécutives. Je souhaitais également découvrir ces cours sur des thèmes que je connaissais, mais que je ne maîtrisais pas.


De plus, il y a toujours à apprendre des autres, le groupe était hétérogène (en âge, en expérience, et en métier). J'ai trouvé certains exemples utilisés et certains conseils très bien pensés !

Cette formation était dynamique et dans l'ensemble bien faite. A chaque module, son formateur et sa personnalité, chacun était continuellement dans l'encouragement, le partage des connaissances, c'était extrêmement plaisant.

Dans l'ensemble la formation a répondu à ce que j'imaginai, notamment en apportant une vision assez complète du poste de Responsable d'Affaires. L'avantage principal de cette formation est qu'elle permet d'apprendre à un bon rythme et sans s'absenter de son poste de travail de manière longue.

Dans la mesure où c'est une formation avec un nombre réduit de participants (10-12 maximum), la souplesse était possible, et le formateur pouvait se permettre de s'éloigner de sa ligne directrice pour creuser un point particulier.

Je recommande effectivement cette formation car elle permet une bonne compréhension des personnes que je côtoie ou que je suis amené à côtoyer dans l'exercice de mes fonctions. De plus, cette formation m'a permis d'apprendre le lexique du métier et de me donner une vision globale d'un projet, du papier à la réalité.



GRET
Groupeement Régional de
l'Equipement Technique

270 boulevard Clemenceau
59700 Marcq en Barœul
Tél: 03 20 72 02 92
Fax: 03 20 30 17 55
gret@59-62.org
www.gret5962.org

FORMATION

RESPONSABLE D'AFFAIRES SECOND ŒUVRE TECHNIQUE

Les clefs pour manager efficacement une affaire de A à Z !

Public visé : Chef d'entreprise, Conducteur de travaux ayant 5 ans d'expérience, Technicien de bureau d'études de l'entreprise et jeune diplômé récemment intégré comme Chargé d'affaires

Objectifs : Maîtriser l'ensemble des facettes de la mission du responsable d'affaire.

A l'issue du parcours, chaque participant aura **développé ses compétences relationnelles, juridiques, organisationnelles et managériales** pour gagner en aisance et efficacité dans l'ensemble des situations professionnelles.

Durée : 17 journées réparties sur 1 an

Participants : mini : 8 / maxi : 10

Contenu :

En amont de la formation : test individuel permettant de diagnostiquer le style de communication et comportemental pour chaque participant.

Les 17 jours du parcours permettent d'aborder en profondeur les domaines de compétences clés d'un responsable d'affaires et d'aborder la mission tant du point de vue organisationnel et technique, que juridique ou comportemental.

Maîtriser le déroulement d'une affaire de la naissance du besoin du client à la vie de l'ouvrage réalisé :

- Identifier les différents acteurs de l'acte de construire, leurs missions
- Comprendre et maîtriser le cadre juridique et les clés de lecture d'une affaire. Acquérir le réflexe de la traçabilité des documents des actes techniques. Adopter une méthode d'analyse des pièces écrites
- Maîtriser l'enchaînement des étapes d'une opération de construction
- Maîtriser les spécificités des appels d'offres (marchés publics)

Développer son aisance relationnelle

- Identifier ses modes de communication préférentiels et leurs impacts sur son mode relationnel
- Repérer les styles de communication de ses interlocuteurs et savoir utiliser les arguments adaptés pour les convaincre.
- Développer des stratégies de communication efficaces, bâtir la confiance
- Développer sa capacité à sortir des rapports de force et à s'affirmer sans réserve même en situation hostile.

Résoudre les problèmes et gérer les conflits
Maîtriser les bases du droit social.

GRET

Groupeement Régional de l'Equipement Technique

270 boulevard Clemenceau, 59700 Marcq en Barœul

Tél. 03 20 72 02 92 / gret@59-62.org

www.gret5962.org

Conférences



«Evolution de la C 14-100 Prescription et Produits»

10 Février 2015

Quizz sur les évolutions techniques et référentiels
Animée par ERDF (Direction Régionale Nord-Pas de Calais)

VISITE du site de production «UMICORE à Aubry»

15 Avril 2015

Visite guidée du laminoir
Animée par VIMZINC et M.Lesaicherre (Président USCP Nord-Pas de Calais)

«Agir et être en relation à soi pour un équilibre juste dans l'action pour soi et pour les autres»

17 Avril 2015

Votre relation à l'action et à la performance, à vous
Le lien entre la relation à soi et l'action
Animée par Excellence Attitude (59-Lille)

VISITE de l'usine du Groupe TRATO TLV à Roubaix

9 juillet 2015

Nouvelles tendances technologiques LIFI, LED
Animée par Guillaume PICHA, Directeur Général Trato TLV

«Amendement 5 à la NF C 15-100»

2 Septembre 2015

Evolutions NF C 15-100 pour les locaux d'habitation
Présentation fiche auto contrôle intégrée dans la NF C 15-100
Animée par la FFIE
Evolution du site Consuel
Animée par Consuel
Evolution des produits consécutifs à l'amendement
Animée par la sté ATOLE
Fin des tarifs réglementés
Animée par EDF

«BIM»

7 Octobre 2015

Instruments et composants du BIM
Intérêts et contraintes pour les TPE et PME
Coûts et perspectives
Animée par Sylvain Breuillé (UECF), Simon Le Coz (UECF), Patrick Vatin (GIRPI)

Conférences



Etre adhérent du GRET, c'est partager avec ses pairs.

Rencontrer et échanger avec des entrepreneurs de sa région, confrontés aux mêmes contraintes.

Créer du lien avec les grands acteurs économiques de vos filières.

Partager des bonnes pratiques et des solutions avec d'autres chefs d'entreprise.

S'informer sur les grands thèmes d'actualité, ce qui fait votre avenir. Le GRET fait une sélection pour aller à l'essentiel : **RT 2012 / Etanchéité à l'air / Qualifications / Câblage en fibre optique / Couverture en tuiles de terre cuite / DTU / Sécurité pour travaux en hauteur...**

Le GRET, ce sont aussi des visites guidées : **Grand Stade Pierre Mauroy de Villeneuve d'Ascq, Stade Vélo-drome de Roubaix...**

ECO-CONCEPTION / ETIQUETTE ENERGETIQUE / BIM / LEAN / NF C 15-100 / LED / Isolation de la toiture... sont autant de thèmes qui animeront nos conférences **en 2016**.

Parole d'un Président...



André Bonnet
MRB Caloresco SAS
Raismes (59)

Président SGC Nord-Pas de Calais
(de 2007 à 2015)

Il y a beaucoup de nouveautés dans les applications et les mises en œuvre des matériels de chauffage et de climatisation, dans le neuf et la réhabilitation. Les matériels proposés et installés doivent être en adéquation avec RAGE, et, aujourd'hui, conformes à la nouvelle réglementation «Eco-conception et étiquetage des produits». Il faut aussi adapter les solutions aux constructions nouvelles «basse consommation» et «énergie positive» tout comme la domotisation impose l'adaptation des corps d'état techniques. Les enjeux sont de toujours être et de se tenir informé des évolutions techniques et d'accorder nos structures avec les nouvelles évolutions dans l'acte de construire, à savoir le BIM.

Il faut aussi s'ajuster en temps réel avec les coûts des énergies : par exemple, la baisse du prix du pétrole qui peut durer dans le temps et qui rend donc moins attractif les énergies vertes.

Aujourd'hui vous avez un nouveau Président en la personne de Hervé DEFRENNES pour représenter le Syndicat du Génie Climatique de notre région.

Il apportera à ce poste du sang neuf, de la jeunesse, de nouvelles idées.

Le nouveau Président devra être un rassembleur, ce n'est pas facile d'amener des adhérents qui pourraient s'impliquer dans notre Syndicat pour défendre nos valeurs et se faire entendre par la grande Maison FFB.

Je suis persuadé qu'Hervé donnera une nouvelle dynamique à notre Syndicat avec l'aide des élus en place et surtout des adhérents qui nous rejoindrons suite à son élection.

Hervé pourra compter sur l'appui du GRET, qui, avec la nouvelle Région Hauts-de-France, a engagé un processus de rassemblement de nos trois Syndicats pour donner une force équivalente au Grand Paris.

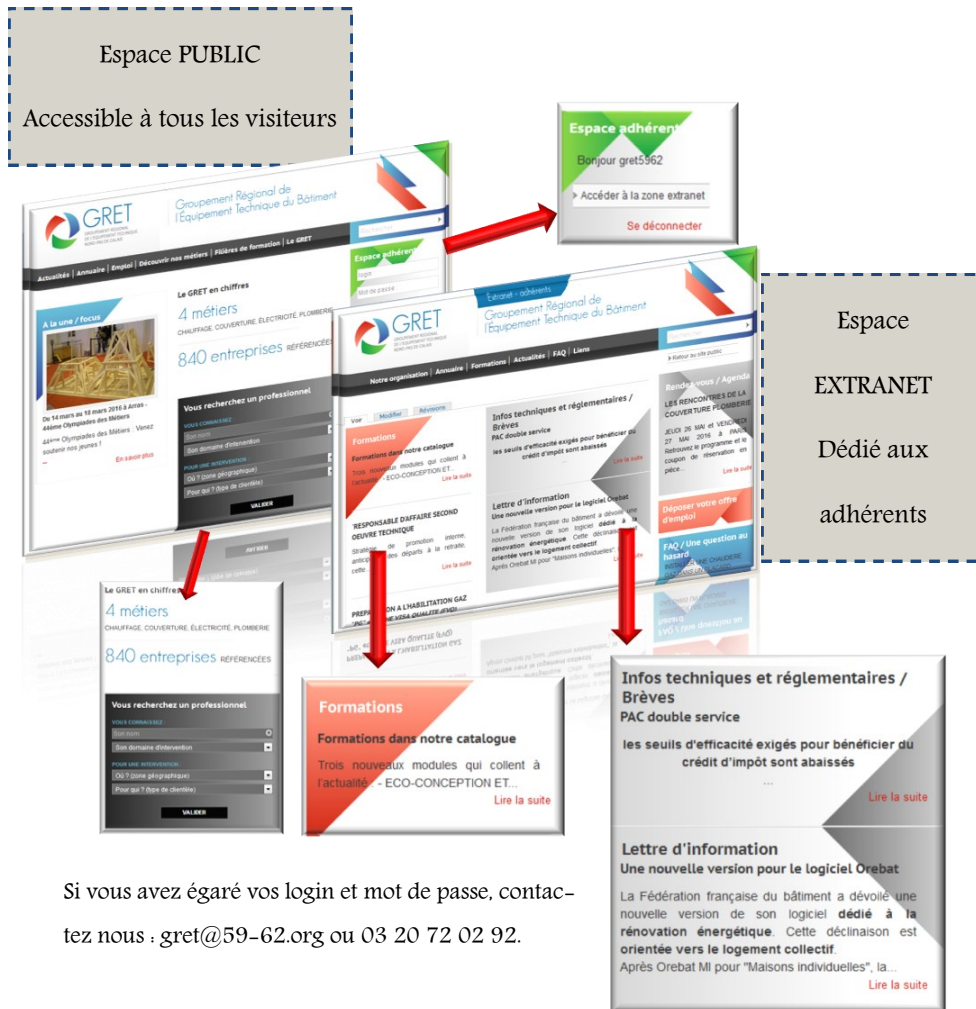


Site Internet



Restez connecté à votre métier qui progresse vite, en recevant, régulièrement, l'actualité et les avancées technologiques et réglementaires afin d'anticiper ces évolutions.

Vous accédez - via votre espace adhérent sur www.gret5962.org - à des informations qui répondent directement à vos préoccupations.



Si vous avez égaré vos login et mot de passe, contactez nous : gret@59-62.org ou 03 20 72 02 92.

Site Internet



Quand un adhérent parle d'AVENIR...



Jean-Raymond Lefebvre
Paul Lefebvre et Fils SAS
Tourcoing (59)

Secrétaire USCP Nord Pas de Calais

Chiffres clés 2015

Nombre d'articles Extranet

197

Nombre de lettres d'information

14

Ubérisation de nos métiers !

Pensez-vous qu'un smartphone peut être à l'origine de la mise en place d'une concurrence forte vis-à-vis de nos clients particuliers ?

C'est en tout cas le pari de grands groupes de GSB, qui ont racheté le site de mise en relation FRIZBIZ : des particuliers ou auto-entrepreneurs, prêts à monnayer faiblement leurs services pour d'autres particuliers. En y associant également des ateliers de formations collaboratives, Fablabs (ateliers mutualisés), ils imaginent le monde de demain, où tout à chacun travaillera en free-lance vis-à-vis d'un donneur d'ordre. Le tout grâce au lien du Smartphone.

D'anciens partenaires énergéticiens se mueront également en concurrents agressifs. Ce sera pour eux une question de survie vis-à-vis de challengers. La marque Tesla, constructeur automobile, propose de produire, de stocker et de redistribuer une énergie produite par votre propre capteur solaire personnel.

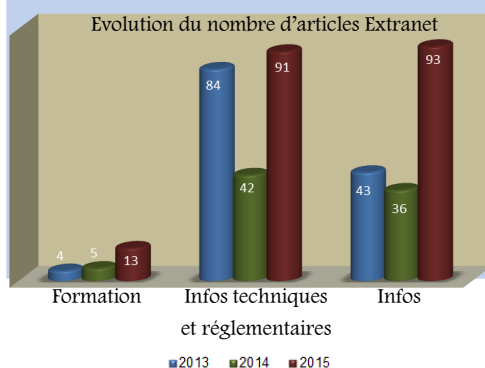
Mais c'est également Google, qui avec ses thermostats connectés, est capable d'identifier vos besoins en énergie. Dès lors, ce dernier dispose d'outils pour proposer un diagnostic d'optimisation énergétique de votre logement. À l'image de Booking pour l'hôtellerie, Google se place alors comme prescripteur touchant au passage une coquette commission de 20 à 30 %. Un dernier exemple, Airbnb a, en moins de 10 ans, constitué un parc de chambres supérieur à celui de la chaîne hôtelière Hilton !

Ces acteurs, d'origines différentes, ne sont que les prémices des mutations des actes de consommation. Tel l'Hydre de Lerne, cette menace sera multiple, éclectique, non prévisible. S'adapter ou mourir, Darwin n'aurait pas dit mieux. Nous sommes peut-être à l'aube d'un nouveau paradigme économique.

C'est en tous cas l'arbitrage nécessaire à l'orientation de nos entreprises.

Est-ce une inflexion majeure à appliquer, ou notre mutation face à une rupture technologique ?

Terminons sur ce mot de Winston Churchill : « Il n'y a rien de négatif dans le changement, si c'est dans La bonne direction. »



Mot de Passe Oublié ?

www.gret5962.org



- 1** → Cliquez sur «mot de passe oublié»
- 2** → Saisissez votre «nom d'utilisateur ou adresse électronique»
- 3** → Cliquez sur «envoyer nouveau mot de passe par courriel»

Vous recevez quasiment instantanément un courriel vous indiquant comment créer votre mot de passe.

Mettre à jour votre fiche entreprise !

www.gret5962.org

The image shows a sequence of four screenshots from the GRETE website, illustrating the steps to update a company profile. Red arrows and numbers 1 through 4 indicate the sequence of actions:

- 1** → Connectez-vous au site avec votre login et votre mot de passe. The screenshot shows the login form with fields for 'login' and 'Mot de passe', and a 'VALIDER' button.
- 2** → Cliquez sur «Extranet». The screenshot shows the user logged in as 'gret5962' and clicking on the 'Accéder à la zone extranet' button.
- 3** → En bas de page, cliquez sur «espace adhérent». The screenshot shows the user navigating to the 'Espace adhérents' section.
- 4** → Votre fiche s'affiche, cliquez sur «modifier». The screenshot shows the user's profile page with a 'Modifier' button.

1 → Connectez-vous au site avec votre login et votre mot de passe

2 → Cliquez sur «Extranet»

3 → En bas de page, cliquez sur «espace adhérent»

4 → Votre fiche s'affiche, cliquez sur «modifier»



Groupeement Régional de l'Équipement Technique

270 boulevard Clemenceau

59700 Marcq en Barœul

Tél. 03 20 72 02 92

Fax 03 20 30 17 88

gret@59-62.org

www.gret5962.org